

Veranstaltung: 2. ADAC Rallyesprint Lößnitz

ADAC Sachsen Visa No.: 2026/A05/002

Datum: 06. Juni 2026

Datum: 02. Juni 2026

Uhrzeit: 20:00 Uhr

Betreff: Mitteilung Nr. 3

Dokument Nr.: 3.3

Von: Dem Veranstalter

An: Alle Bewerber / Crewmitglieder

Anzahl der Seiten: 2

Anhänge: 0

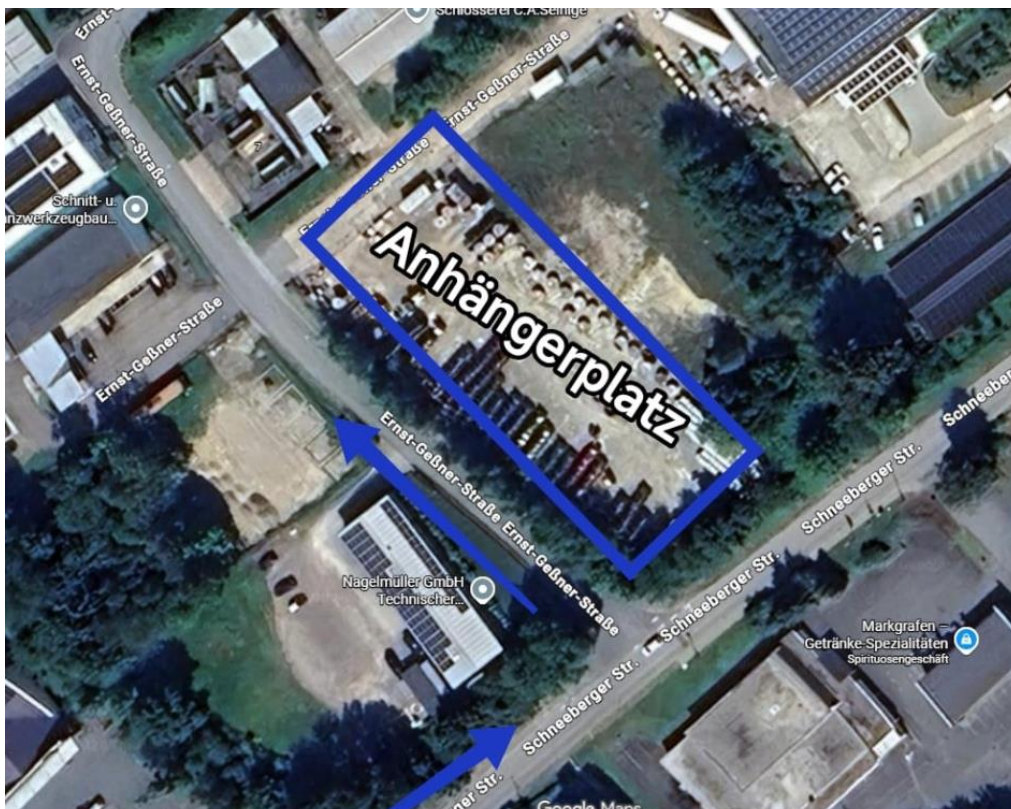
Trailerplatz

Der Trailerplatz befindet sich in diesem Jahr Ernst-Gessner Straße 7 in 08294 Lößnitz. Bitte die Trailer ordnungsgemäß abstellen, dass für andere Teilnehmer auch Platz ist.

Anfahrt aus Richtung B169 Lößnitz - Abzweig Lessingstraße, in Richtung Wohngebiet !30 Km/h Zone!
Bis Ende Wohngebiet. Abzweig rechts auf Schneeberger Straße. ca 200 Abzweig links auf Ernst Gessner Straße (Nach Edeka)

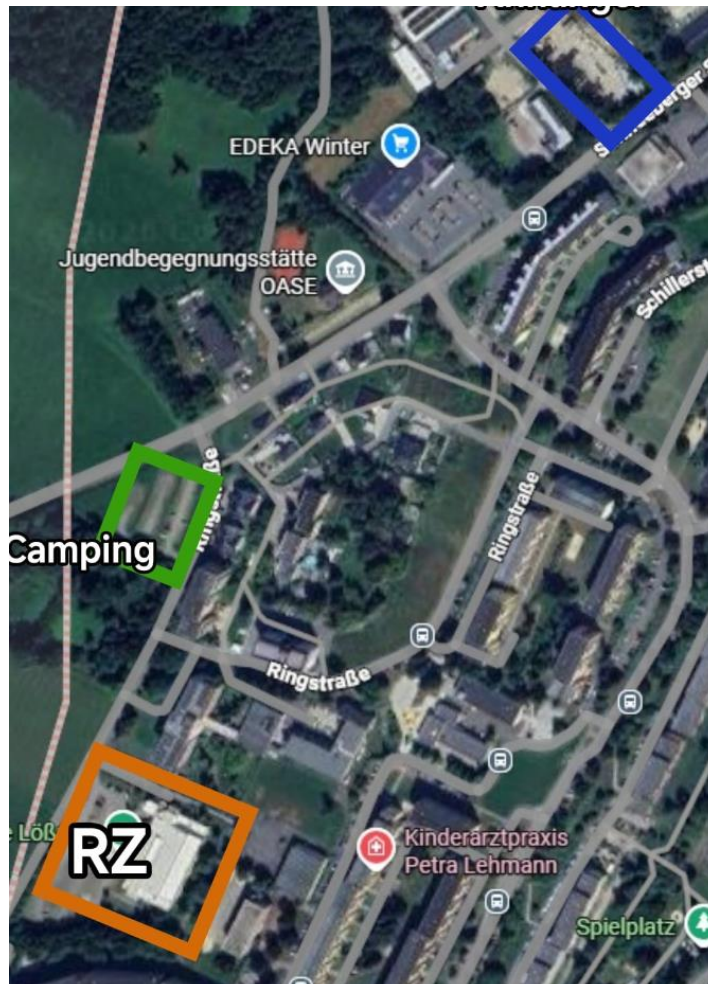
Anfahrt aus Richtung Chemnitzer Straße (Autobahnzubringer): Abzweig Höhe Chemnitzer Straße 3 auf Marksteig, der Hauptstraße folgen bis Abzweig Liebstraße bis Edeka. Nach Edeka Abzweig links auf Ernst-Gessner-Straße

https://maps.app.goo.gl/CmhHULvNs5XA6QVcA?g_st=aw



Wohnmobile

Diese können entweder auf dem Trailerplatz mit abgestellt werden oder unweit des Rallyezentrums auf dem Parkplatz an der Ringstraße.




Verpflegung

Während der gesamten Veranstaltung ist im Rallyezentrum für Verpflegung gesorgt.

Rallye Zentrum: Erzgebirghalle, Ringstraße 15, 08294 Löbnitz.

Anfahrt aus Richtung B169 Löbnitz - Abzweig Lessingstraße, in Richtung Wohngebiet !30 Km/h Zone!
Bis Ende Wohngebiet. Abzweig links auf Schneeberger Straße. ca. 200m Abzweig links auf Ringstraße
(Schilder Erzgebirghalle)

Anfahrt aus Richtung Chemnitzer Straße (Autobahnzubringer): Abzweig Höhe Chemnitzer Straße 3 auf
Marksteig, Hauptstraße folgen bis Abzweig Liebstraße ca 500m Abzweig rechts (Schilder Erzgebirghalle)



Daniela Pöttsch
Renn- und Sportförderverein Chemnitz e.V. im ADAC